

ごあいさつ

私達は「チャレンジする中小企業、アシストする中小企業診断士」を合言葉に、厳しい環境下で「夢」と「ロマン」を持って事業に挑戦し続ける中小企業の良きパートナーとして、幅広い専門知識と独自のネットワークを活かし、企業の創業から成長、そして改革といった企業の経営上のあらゆるニーズにお応えします。支援方法も、各企業・団体の事業体質を十分に理解し、実行可能な具体的方法を助言して行きます。また、国や地方自治体とのパイプ役として、地域密着の中小企業施策を活かした助言を行います。事業にかかわるようなご相談、ご質問をお気軽にお申し出いただければ、幸いに存じます。

(社) 中小企業診断協会 東京支部・城北支会一同

1. 売上を伸ばしたい!
2. 資金繰りを解決したい!
3. 経営革新を行ないたい!
4. 起業・創業したい!
5. 社員教育をしたい!

問題解決
(顧客満足)

そうだ!
中小企業診断士に相談しよう!
(城北支会、各区診断士会にご連絡下さい)

的確なアドバイス、
ご支援を行ないます。

支援メニュー

経営相談

台東区、荒川区、北区、板橋区、練馬区の各区産業振興部門からの依頼により、会員を経営相談員として派遣して、企業の経営を支援します。

金融・財務相談

各種公的支援を活用した財務の安定化と時代にマッチしたビジネスモデル再構築で資金調達、経営改善・改革、企業体質強化を支援します。

企業支援

企業からの要請により、企業を訪問し、設備や店舗の改善、マーケティングの強化、モノ作りの工程改善、事業承継などさまざまな問題解決を支援します。

創業支援

これから新規開業を考えている方へは、創業に必要な基本知識から実現可能な創業計画作成を支援します。

IT支援

企業の情報化を進め、スピード経営実現のためのITを活用した具体的方法をご提案します。

商店街活性化支援

商店街活性化のために地域特性を生かした、また、行政機関との連携による支援をします。

経営者セミナーや各種セミナーの開催

事業承継及び後継者育成、経営革新といった経営者向けセミナーや、新人教育・中堅社員教育などの社員教育セミナー、創業セミナーなどを企画提案、実施します。

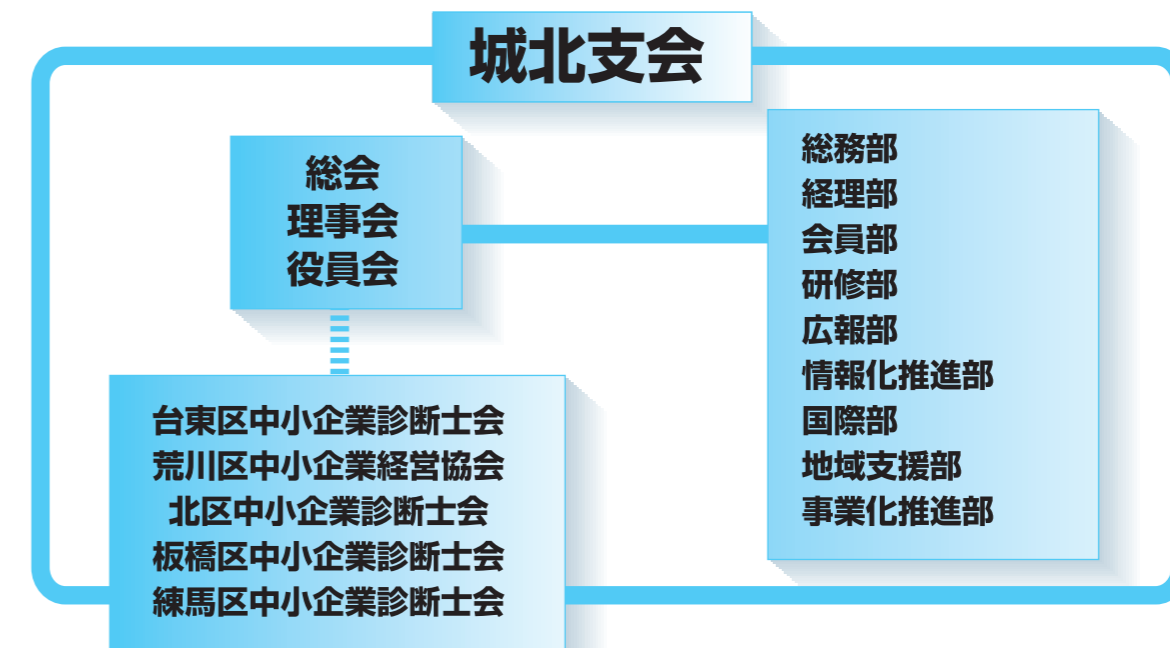
各種連携支援

異業種との連携により新事業や新分野への進出・開拓を目指す企業の方を対象に、公的支援制度を活用しながら異業種（産学官連携含む）と有機的に連携した新事業活動を行うことを支援します。

環境・エコ支援

環境マネジメントシステムISO認証取得構築など環境・エコ整備の支援を希望する企業の方へは、具体的方法の助言をします。

組織



中小企業診断士とは

中小企業支援法第11条に基づく経済産業大臣が登録する経営コンサルタントの国家資格です。創業や企業経営課題の解決のために、専門的知識を持ってアドバイスを行います。その実行にあたっては、具体的な経営計画を立て、各段階への経営環境の変化を踏まえた支援を行います。また、専門的知識の活用とともに、企業と行政、企業と金融機関等のパイプ役、中小企業への施策の適切な活用支援まで、幅広い活動を行います。

中小企業診断協会とは

中小企業診断士相互の連携を緊密にし、資質の向上に努めるとともに、中小企業診断制度の推進と普及を図り、もって中小企業の振興と国民経済の健全な発展に寄与することを目的とし、昭和29年(1954年)10月に設立されました。会員は中小企業診断士によって構成され、全国47都道府県に所属会員を擁する我が国唯一のビジネスコンサルタント全国組織団体です。

東京支部 城北支会とは

(社) 中小企業診断協会の中で東京都を中心に展開している、もっとも多い会員数を持つ東京支部には下部組織として6つの支会があります。城北支会はそのひとつで、台東区、荒川区、北区、板橋区、練馬区の地域を中心に展開しています。